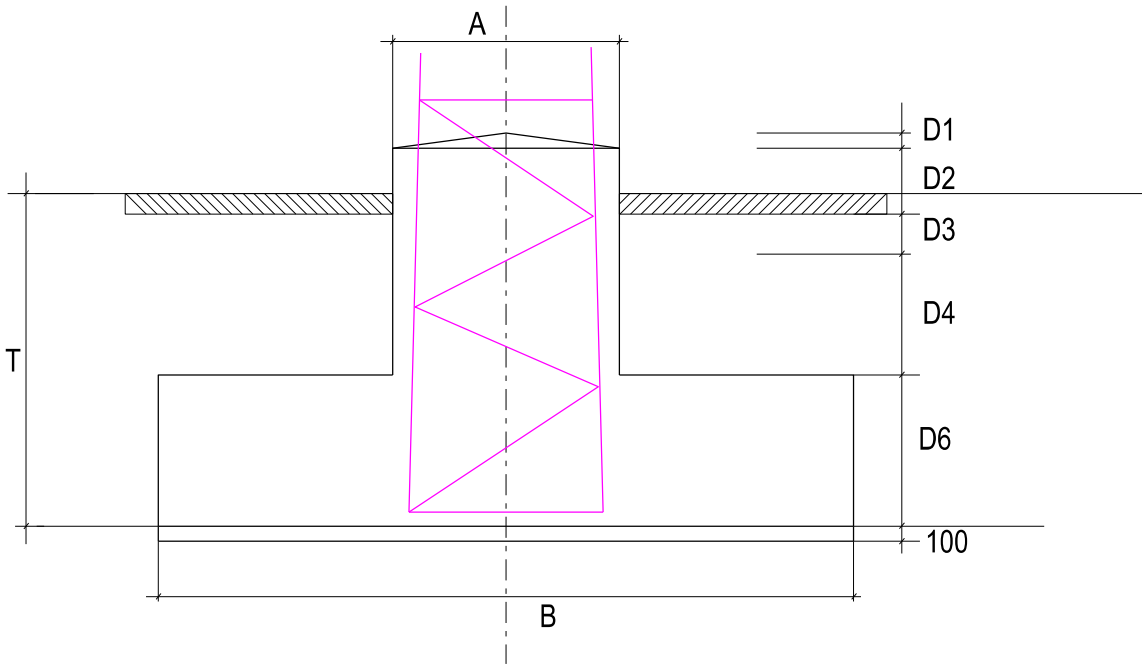


NAVRHOVANÝ OCEĽOVÝ PREHRADOVÝ STOŽIAR VN358_52
15,5/V52(40)

Základ
Mierka 1:50



ZÁKLADY PRE OCEĽOVÉ PRIEHRADOVÉ STOŽIARE DO 45kV
(pre zeminy s únosnosťou nad 100 kPa až 200kPa - F7 tuhá)



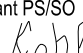




ROZMERY ZÁKLADOV

TYP PODP. BODU	HLAVNÉ ROZMERY ZÁKLADOV (m)								BETÓN (m³)		VÝKOP (m³)	ZÁHOZ (m³)	ODVOZ (m³)
	T	B	A	D1	D2	D3	D4	D6	VRŠOK (C30/37)	SPODOK (C20/25)			
15,5/V52(40)	2,2	4,6	1,5	0,1	0,3	0,4	0,8	1,0	1,65	22,96	46,55	22,69	23,86

				Číslo súpravy
Č. zmeny	Zdôvodnenie zmeny		Dátum	Podpis

Objednávateľ		Generálny projektant	
 Železnice Slovenskej republiky <small>813 61 BRATISLAVA, KLEMENSOVA 8</small>		 Valbek <small>Valbek SK, spol. s r.o., Eurovea Central 1, Pribinova 4, 811 09 Bratislava</small>	
Číslo stavby	A 23002	Číslo zákazky	22KE11001
Archívne číslo		22KE11001-DSPRS	

Stavba			<div>Valbek</div> <div>Valbek SK, spol. s r.o., Eurovea Central 1 Pribinova 4, 811 09 Bratislava Stredisko Košice, ul. Rozvojová 2, 040 11 Košice</div>	
Zriadenie železničnej zastávky Vranov nad Topľou Juh, žkm 12,969				
Hlavný inžinier projektu Ing. Rastislav Tomko 	Zodpovedný projektant PS/SO Ing. Milan Kohl 	Navrhoľ, vypracoval Ing. Milan Kohl 	Kontroloval Ing. Pavol Petrušanský 	
Počet listov 2A4	Mierka 1:50	Stupeň PD DSPRS	Dátum 01/2025	
Objekt / súbor SO 35-03 Preložka 22kV vzdušného vedenia			Číslo zákazky 22KE11001	
			Arch. číslo 22KE11001-DSPRS	
			Časť dokumentácie E	
Názov prílohy Základ navrhovaného stožiara VN358_52			Číslo prílohy 6	